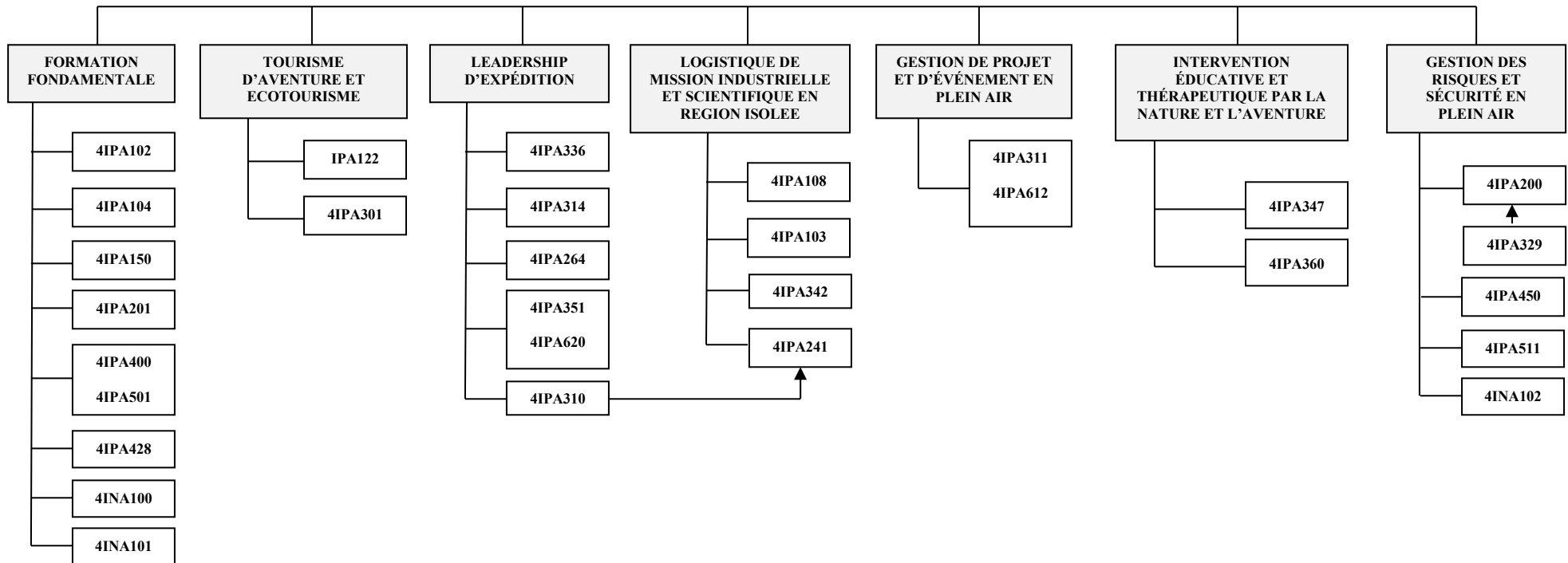


DÉPARTEMENT DES SCIENCES HUMAINES ET SOCIALES

DISCIPLINE : INTERVENTION EN PLEIN AIR



Légende

4IPA102 : Orientation et déplacement en milieu naturel
4IPA104 : Introduction au programme et au champ disciplinaire du plein air
4IPA150 : Nutrition et gastronomie en plein air
4IPA201 : Mise en valeur et respect du milieu naturel
4IPA400 : Stage en plein air I
4IPA501 : Stage en plein air II
4IPA428 : Projet de spécialisation plein air
4IPA122 : Tourisme d'aventure et écotourisme
4IPA301 : Aspects patrimoniaux et identitaires du plein air
4IPA310 : Autonomie et intervention en conditions hivernales
4IPA336 : Autonomie et intervention en eau vive
4IPA314 : Autonomie et intervention en milieu maritime
4IPA264 : Autonomie et intervention en milieu montagneux
4IPA511 : Survie en région isolée
4INA101 : Autonomie en milieu naturel II

4IPA351 : Leadership d'expédition et de mission- Élaboration
4IPA620 : Leadership d'expédition et de mission - Réalisation
4IPA108 : Équipement et outils de l'intervenant plein air
4IPA103 : Vie en milieu naturel et logistique de camp. - Conditions estivales
4IPA241 : Vie en milieu naturel et logistique de camp. - Conditions hivernales
4IPA342 : Logistique de camp fixe et d'infrastructures
4IPA311 : Gestion de projet de plein air I
4IPA612 : Gestion de projet de plein air II
4IPA347 : Intervention éducative et thérapeutique par la nature et l'avent. I
4IPA360 : Intervention éducative et thérapeutique par la nature et l'avent. II
4IPA200 : Intervention d'urgence en région isolée I
4IPA329 : Intervention d'urgence en région isolée II
4IPA450 : Gestion des risques avancée
4INA100 : Autonomie en milieu naturel I
4INA102 : Gestion sécuritaire d'activités en plein air