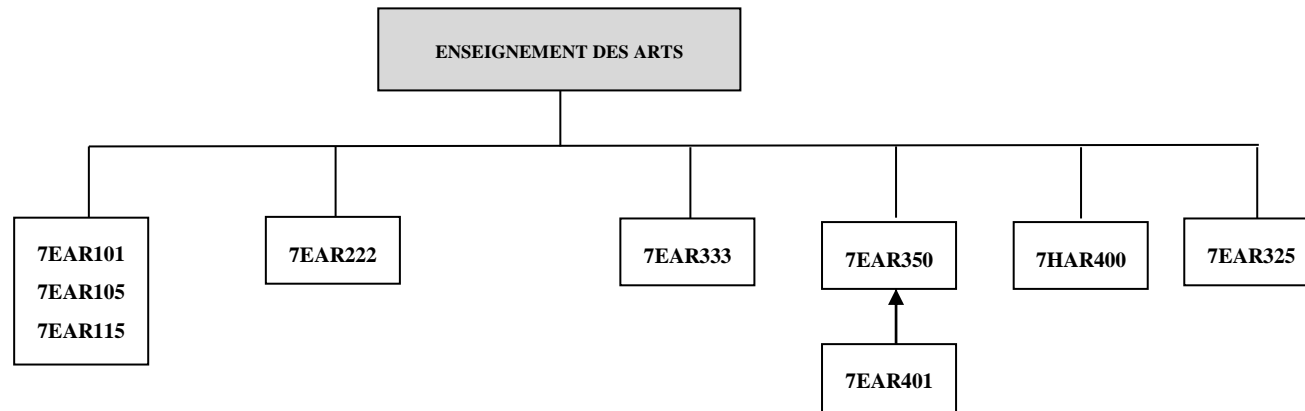


## ENSEIGNEMENT DES ARTS



### Légende

**7EAR101 :** Activité d'introduction au programme  
**7EAR105 :** L'enseignant en art : le développement et le suivi du dossier professionnel I  
**7EAR115 :** L'enseignement en art : le développement et le suivi du dossier professionnel II  
**7EAR222 :** Gestes transformateurs chez l'enfant

**7EAR333 :** Gestes transformateurs chez l'adolescent  
**7EAR350 :** Activité de synthèse  
**7HAR400 :** L'art québécois  
**7EAR325 :** Évolution graphique  
**7EAR401 :** Projet de pédagogie artistique et ressources du milieu

Révisé : 2017-03-21

Sous-comité : Mme Constanza Camelo  
Mme Lorna Boily